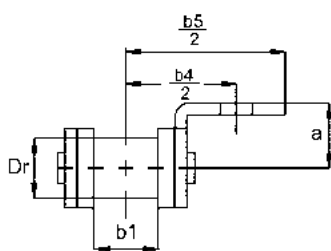
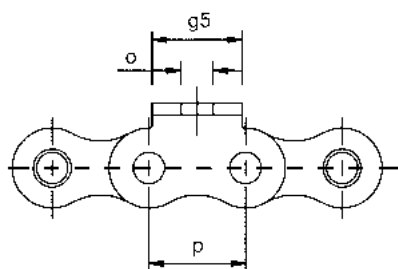


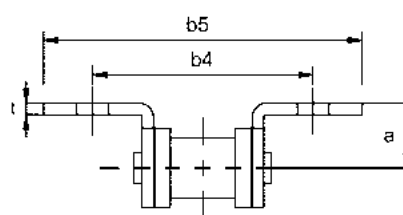
# CATENE A RULLI CON ATTACCHI A SQUADRA



## ATTACCHI A SQUADRA A UN FORO



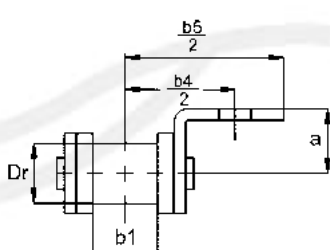
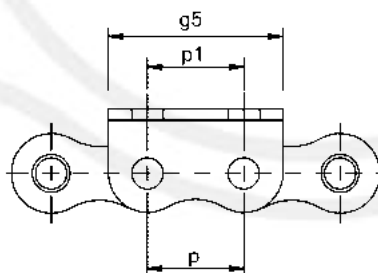
**A1**



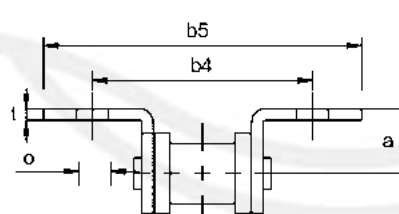
**K1**

SERIE I S O	DESIGNAZIONE STANDARD	Passo (mm)	Largh. interna b1	Diametro rullo Dr	Larghezza attacco g5	Foro attacco o	Piega attacco a	Posizione foro b4	Ingombro max b5	Spess. attacco t
06 B1	3/8" x 7/32"	9,53	5,72	6,35	8,0	3,2	6,7	19,6	28,5	1,25
08 B1	1/2" x 5/16"	12,70	7,75	8,51	11,0	4,3	8,5	27,6	41,9	1,51
10 B1	5/8" x 3/8"	15,88	9,65	10,16	14,0	5,3	10,5	31,6	48,5	1,51
12 B1	3/4" x 7/16"	19,05	11,68	12,07	18,0	6,4	12,2	35,2	54,6	1,76
16 B1	1" x mm 17,02	25,40	17,02	15,88	23,8	8,4	17,0	58,0	83,8	3,00
20 B1	1 1/4 x 3/4"	31,75	19,56	19,05	30,0	10,5	21,0	69,0	98,7	4,00

## ATTACCHI A SQUADRA A DUE FORI



**A2**



**K2**

SERIE I S O	DESIGNAZIONE STANDARD	Passo (mm)	Largh. interna b1	Diametro rullo Dr	Larghezza attacco g5	Foro attacco o	Passo foro attacco p1	Piega attacco a	Posizione foro b4	Ingombro max b5	Spess. attacco t
06 B1	3/8" x 7/32"	9,53	5,72	6,35	17,6	3,2	9,5	6,7	19,6	28,5	1,25
08 B1	1/2" x 5/16"	12,70	7,75	8,51	24,4	4,3	12,7	8,5	27,6	41,9	1,51
10 B1	5/8" x 3/8"	15,88	9,65	10,16	29,9	5,3	15,8	10,5	31,6	48,5	1,51
12 B1	3/4" x 7/16"	19,05	11,68	12,07	35,6	6,4	19,0	12,2	35,2	54,6	1,76
16 B1	1" x mm 17,02	25,40	17,02	15,88	46,0	8,4	25,4	17,0	58,0	83,8	3,00
20 B1	1 1/4 x 3/4"	31,75	19,56	19,05	57,0	10,5	31,7	21,0	69,0	98,7	4,00

Gli attacchi possono essere montati solo sulle maglie esterne e alle distanze richieste, secondo le esigenze. Sono disponibili anche attacchi con dimensioni diverse da quelle indicate.

Si eseguono attacchi speciali a disegno.

Versioni alternative: con trattamento di nichelatura, zincatura o in acciaio inox AISI 304