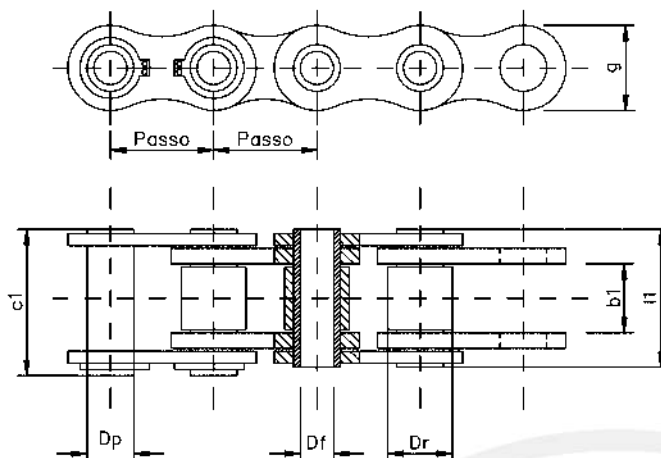


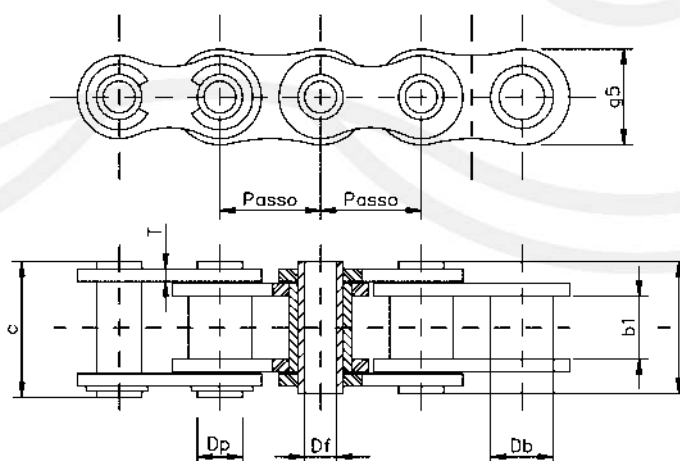


CATENE A PERNI FORATI PER TRASPORTATORI LEGGERI



SERIE EUROPEA ISO - CATENA GALLE A RULLI (SENZA BUSSOLE)

SERIE ISO	DESIGNAZIONE STANDARD	Passo (mm)	Largh. interna b1	Diametro rullo Dr	Diametro perno Dp	Diametro foro perno Df	Lungh. perno l1	Lungh. perno G. c1	g max	Carico di rottura min.(N)	Peso (kg/mt)
08 B1 PF	1/2" x 5/16"	12,70	7,75	8,51	6,35	4,50	16,70	18,50	11,80	15.000	0,55
10 B1 PF	5/8" x 3/8"	15,88	9,65	10,16	7,01	5,10	18,80	20,80	14,70	18.000	0,70
12 B1 PF	3/4" x 7/16"	19,05	11,68	12,07	8,33	5,80	21,60	23,60	17,00	22.000	0,95
16 B1 PF	1" x mm 17,02	25,40	17,02	15,88	11,53	8,20	32,00	34,50	23,10	30.000	2,20



SERIE AMERICANA ANSI - CATENA A BUSSOLE

SERIE ANSI	DESIGNAZIONE STANDARD	Passo (mm) p	Largh. interna b1	Diametro bussola Db	Diametro perno Dp	Diametro foro perno Df	Lungh. perno l	Lungh. perno G. c	g max	Spess. piastre T	Carico di rottura medio (N)
40 HP	1/2" x 5/16"	12,70	7,94	7,93	5,71	4,00	12,58	15,26	12,08	1,49	13.000
50 HP	5/8" x 3/8"	15,88	9,53	10,16	7,29	5,12	20,50	21,09	15,08	2,01	21.000
60 HP	3/4" x 1/2"	19,05	12,70	11,91	8,42	5,98	25,80	26,82	18,09	2,38	27.000
80 HP	1" x 5/8"	25,40	15,88	15,88	11,42	8,08	33,28	34,23	24,13	3,18	52.000