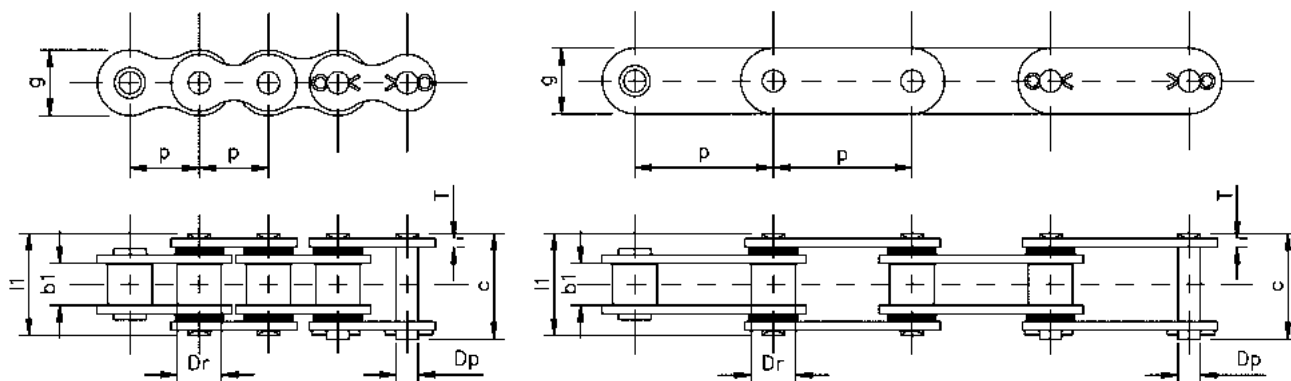


CATENE CON O-RING RING LEADER®



SERIE ANSI	DESIGNAZIONE STANDARD	Passo (mm) p	Largh. interna b1	Diametro rullo Dr	Diametro perno Dp	Lungh. perno l1	Lungh. perno G. c	g max	Spess. piastre T	Carico di rottura medio (N)	Peso (kg/mt)
50 XLO	5/8" x 3/8"	15,88	9,53	10,16	5,08	22,61	24,13	15,00	2,03	29.000	1,07
50H XLO	5/8" x 3/8"	15,88	9,53	10,16	5,44	24,38	25,91	15,00	2,39	41.684	1,39
60 XLO	3/4" x 1/2"	19,05	12,70	11,91	5,94	28,70	30,73	18,00	2,39	34.500	1,50
80 XLO	1" x 5/8"	25,40	15,88	15,88	7,93	35,81	38,35	23,10	3,18	60.500	2,63
100 XLO	1"1/4 x 3/4"	31,75	19,05	19,05	9,53	44,20	46,48	28,70	3,96	98.600	3,79
120 XLO	1" 1/2 x 1"	38,10	25,40	22,23	11,10	53,85	56,90	35,10	4,75	134.466	5,59
140 XLO	1" 3/4 x 1"	44,45	25,40	25,40	12,70	59,69	63,25	39,60	5,56	188.160	7,59
160XLO	2" x 1" 1/4	50,80	31,75	28,58	14,28	71,63	75,18	46,00	6,35	232.960	9,92
C2050 XLO	1"1/4 x 3/8"	31,75	9,53	10,16	5,08	22,61	24,13	15,00	2,03	29.000	0,88
C2060H XLO	1"1/2 x 1/2"	38,10	12,70	11,91	5,94	30,73	32,26	18,00	3,18	34.500	1,74

MONTAGGIO DELLA MAGLIA DI GIUNZIONE

- Inserire la piastra esterna e infine le coppiglie
- Lubrificare leggermente la seconda coppia di O-Ring e inserirla sui perni in corrispondenza della sporgenza delle bussole
- Immettere il lubrificante all'interno e su ogni estremità delle bussole
- Lubrificare leggermente gli O-Ring e inserirli sui perni. Inserire i perni nelle bussole
- Lubrificare l'intera superficie dei perni di giunzione in modo molto abbondante