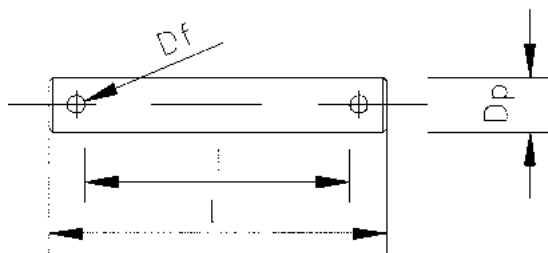




PERNI DI GIUNZIONE PER CATENE FLEYER



SERIE	Diam. perno Dp (mm)	Diam. Foro coppiglia Df	Lungh. utile l	Lungh. tot. L
LL0844	4,44	1,60	16,00	22,20
LL0866			23,00	29,20
LL1044	5,08	1,60	15,00	21,10
LL1066			22,00	29,20
LL1644	8,27	3,20	28,00	38,70
LL1666			41,00	51,70
LL1688			54,00	64,70
LL2044	10,14	3,20	22,00	43,70
LL2066			47,00	57,70
LL2088			62,00	72,70
LL2444			48,20	60,60
LL2466	14,61	4,00	69,20	81,60
LL2488			90,20	102,60
LL2822	15,90	4,00	297,00	42,10
LL2844			55,00	67,50
LL2866			80,20	92,70
LL3222	17,76	5,00	34,40	51,90
LL3244			59,90	77,50
LL3266			86,40	104,00
LL3288			113,90	131,50
LL4022			22,80	6,30
LL4044	73,30	94,30		
LL4066	106,60	127,60		
LL4844	29,18	6,30	91,50	112,50
LL4866			133,50	154,50

SERIE	Diam. perno Dp (mm)	Diam. Foro coppiglia Df	Lungh. utile l	Lungh. tot. L
BL422 / AL522	5,08	1,60	10,80	17,00
BL423			12,70	18,90
BL434			17,00	23,20
BL444 / AL544			19,00	25,20
BL446			23,00	29,20
BL466 / AL566			27,00	33,30
BL522	5,95	2,00	12,80	19,40
BL523			15,00	21,60
BL534			20,00	26,60
BL544 / AL644			22,50	29,10
BL546			27,00	33,70
BL566 / AL666			32,00	38,70
BL588 / AL688	42,50	49,30		
BL623	7,93	3,2	20,00	30,70
BL634			27,00	37,70
BL644 / AL844			30,00	40,70
BL646			37,00	47,70
BL666 / AL866			43,00	53,70
BL823	9,52	3,2	25,00	35,70
BL834			33,00	43,70
BL844 / AL1044			37,00	47,70
BL846			46,00	56,70
BL866 / AL1066			53,00	63,70
BL1023	11,09	4,00	30,00	42,40
BL1034			39,20	51,00
BL1044			44,20	56,60
BL1046			54,20	66,60
BL1066			63,20	75,60
BL1223	12,70	4,00	34,50	46,90
BL1234			46,20	58,60
BL1244			50,00	64,40
BL1246			63,50	76,00
BL1266			75,30	87,80
BL1288			98,60	111,10
BL1423	14,27	4,00	38,70	51,10
BL1434			52,20	64,60
BL1444			58,60	71,10
BL1446			71,70	84,20
BL1466			85,10	97,70
BL1623			17,46	5,00
BL1634	58,00	75,50		
BL1644	65,70	82,90		
BL1646	79,90	97,40		
BL1666	94,60	112,20		
BL1688	124,00	141,60		

PIASTRE TERMINALI A PERA PER CATENE FLEYER

Per tutti i tipi di catene FLEYER possiamo fornire maglie terminali a pera

